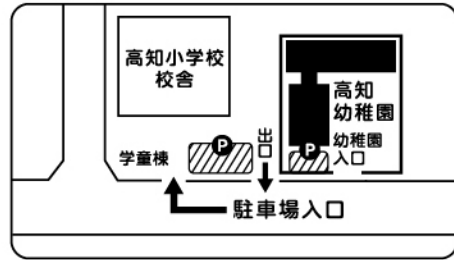
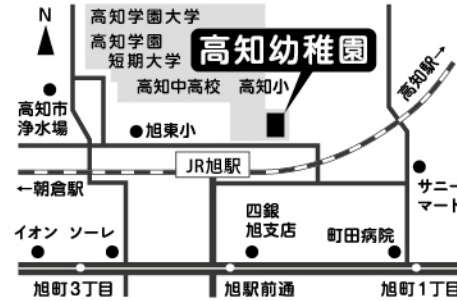


見学希望も
随時対応
しています!



※ 駐車場は高知小学校の南庭です



高知学園短期大学附属
高知幼稚園

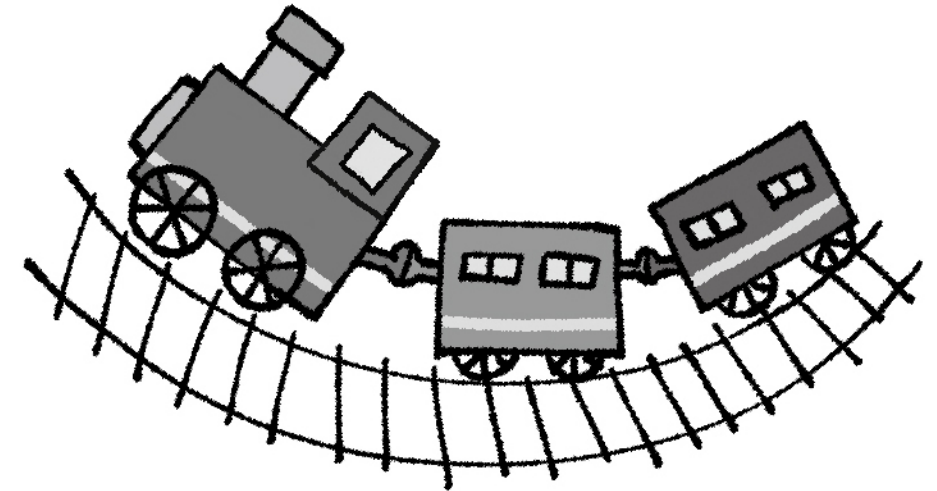
高知幼稚園

<https://www.kochi-yochien.jp/>

〒780-0956 高知市北端町100番地
FAX 088-840-5551

Tel. 088-840-5005

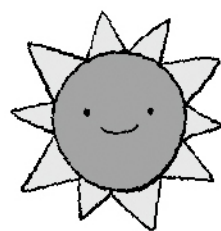
学校法人高知学園 高知学園短期大学附属高知幼稚園 高知小学校 高知中学校
高知高等学校 高知学園短期大学 高知リハビリテーション専門職大学 高知学園大学



令和6年度 入園募集要項

高知学園短期大学附属
高知幼稚園





高知学園短期大学附属 高知幼稚園 令和6年度 入園募集要項

**募集年齢と
募集人数**

満3歳児(令和3年4月2日～令和4年4月1日生まれ)…約15名
3歳児(令和2年4月2日～令和3年4月1日生まれ)…約30名
4歳児(平成31年4月2日～令和2年4月1日生まれ)…若干名
5歳児(平成30年4月2日～平成31年4月1日生まれ)…若干名

**募集期間
(願書受付)**

令和5年 **11月1日(水)～11月24日(金)**
(受付時間 平日8:30～18:00 土曜日8:30～12:00)
※日曜日および祝日は受付していません。(土曜日・11月は11日・25日が休園です)

受付場所

本園職員室

審査料

受付時に3,000円

**満2歳児の
お子さまも随時
受付けています。**

面接日時

令和5年**11月26日(日)**
午前9:30～(受付は9:00)

入園手続き

令和5年**11月27日(月)**
午前10:00～11:30

入園時

■入園料……………40,000円
■施設設備費
(満3歳児・3歳児・4歳児)…10,000円
(5歳児)……………5,000円

毎月

■授業料……………26,000円
■協力費……………1,000円
■教材費……………1,000円

諸経費

●預かり保育……………9,500円 ※月決め預かり(おやつ代含む)
"……………700円 ※1日預かり(おやつ代含む)
●送迎バス……………往復3,000円/月
"……………片道2,000円/月
●造形教室(年中)……………800円/月
●硬筆教室(年長)……………800円/月
●後援会費……………700円/月
●給食費……………400円/1食 ※給食は週3回(火・水・木)
●牛乳代……………454円/月
●通信費……………300円/月



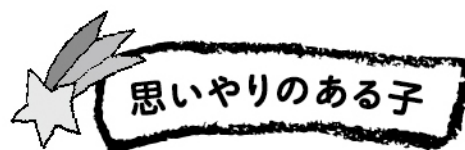
その他

●月刊絵本代 ●保育用品など

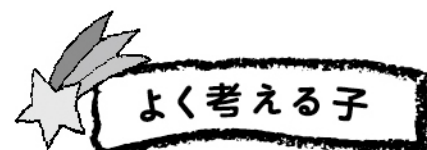
※幼児教育・保育の無償化制度:保育料(授業料)25,700円支給あり。
授業料26,000円-給付金25,700円=授業料実費300円
授業料+協力費1,000円+教材費1,000円=2,300円/月
※月額料金の日割り計算は行いません。



たくましい子



思いやりのある子



よく考える子

3つの柱を基本に、年間行事を通じて、日本の伝統文化を学んだり、自然とのふれあいを体験したり、地域社会との交流を深めながら、好奇心旺盛で探究心の強い、心豊かな子どもへと導きます。

保育時間

全日保育(月～金)	8:30～14:00
午前保育(土) ※第2・第4 土曜日は休園	8:30～11:30

- 本園では、7:30から登園の受け入れをしています。
- 預かり保育は、保育終了後18:30まで行っています。但し、土曜日は13:30までです。

保育期間

- 1学期…4月8日(月)～7月20日(土)
- 2学期…9月2日(月)～12月24日(火)
- 3学期…1月8日(水)～3月24日(月)

通園バス

- 通園バスを運行しています。
- 通園バスを利用されない方は、保護者の送り迎えをお願いしています。

お弁当

月・金はお弁当を各ご家庭でご用意ください。
火・水・木は給食弁当です。



預かり保育について

幼稚園施設開放の一環として、また、働くお父さんお母さんの支援として、ご希望により預かり保育を行っています。降園後、家庭的な雰囲気、異年齢のお子さんを一緒にお預かりし、友達同士のかかわりを深め、社会性を身につけていきます。そして、午睡やおやつを取り、ゆったりとくつろげる場としています。

- (1)本園教員、及び、預かり保育専任の教員が保育にあたります。
 - (2)独立行政法人日本スポーツ振興センターの災害給付対象になります。
 - (3)預かり保育は月預かりか1日預かりを選ぶことができます。
 - (4)預かり保育の開始は、入園式の翌日からです。(始業式・終業式の日はいりません。)
 - (5)保育時間は、月～金曜日は降園後18:30、土曜日は13:30までです。
 - (6)長期休業中も預かり保育を行います。但し、年末年始は休みます。あらかじめご了承ください。
- ※2号認定(幼児教育・保育の無償化)を受けた園児には、上限の範囲内で補助があります。